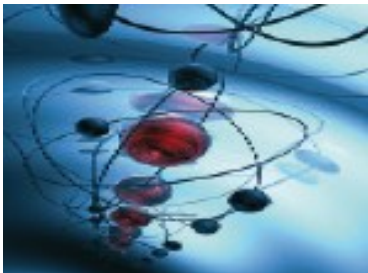


## Allizé-Plasturgie choisit FIGGO et DIMO Software pour optimiser la gestion de ses congés & absences



« FIGGO est une solution simple, attrayante, ergonomique et efficace »

*Karine Husson, Responsable Ressources Humaines*



### Un soutien précieux pour les entreprises de la plasturgie

Allizé-Plasturgie est une **organisation professionnelle représentant la plasturgie dans 7 régions françaises** (Bourgogne, Franche-Comté, Rhône-Alpes, Auvergne, PACA, Languedoc-Roussillon, Corse), **un territoire qui représente 40% de la plasturgie en France.**

Allizé-Plasturgie apporte un soutien pluridisciplinaire à ses **720 entreprises adhérentes**. Ses 115 salariés sont chargés d'accompagner les adhérents dans leur développement : stratégie, conseil en ressources humaines, formation, veille économique et technologique, accompagnement juridique, sont autant de services proposés par cette union interrégionale.

### Un impératif : améliorer la gestion des congés et absences

« Avec **115 salariés répartis sur de nombreux sites**, la gestion des congés et absences était plus que complexe » nous explique Karine Husson, Responsable Ressources Humaines d'Allizé-Plasturgie. « Les demandes de congés se faisaient par **formulaire papier**, elles étaient validées par le manager puis remontaient aux RH **pour intégration manuelle dans un planning, puis en paye** ». Aussi, l'utilisation d'un logiciel de gestion des congés & absences est apparu indispensable et FIGGO a rapidement fait la différence. « Ce qui nous a marqué précise Karine Husson, c'est la **richesse fonctionnelle de la solution mais aussi sa simplicité d'utilisation** ».

### Une mise en œuvre immédiate

**Une seule journée** fut nécessaire à Mme Husson pour renseigner des fichiers avec le profil des salariés et le circuit de validation, et, **en moins de 15 jours FIGGO fut installé, paramétré et utilisé** par tous les salariés d'Allizé-Plasturgie.

## FOCUS

**Société :** Allizé-Plasturgie

**Secteur :** Plasturgie

### Chiffres clés :

- 115 salariés
- 40% de la plasturgie française
- 720 entreprises adhérentes

### Solution :

- FIGGO : logiciel de gestion congés & absences



## TEMOIGNAGE ALLIZE PLASTURGIE

---

« L'équipe de DIMO Software a été **très présente** et a fait preuve d'une **grande écoute client** » indique Karine Husson. « Nous avons suivi l'ensemble de ses conseils », ce qui a favorisé la réussite du projet. De plus, « FIGGO est tellement **intuitif** qu'une formation des utilisateurs n'est même pas nécessaire, un simple mail nous a suffi ! ».

### Une solution conviviale et efficace

Pour le **service Ressources Humaines**, les bénéfices sont indéniables. « L'interface avec la paie **évite les doubles saisies** et nous fait **gagner un temps considérable**. **Nous gagnons ainsi au moins une journée de travail par mois** » se réjouit Mme Husson. En permettant l'extraction de fichiers Excel, FIGGO est également utilisé comme **outil de reporting** afin de suivre différents indicateurs : taux d'absentéisme, suivi des compteurs des salariés...

Pour **les managers**, le gain de temps est aussi appréciable. « ils ont accès, au quotidien, à **des**

**plannings à jour**, en un coup d'œil ils connaissent les plannings de leurs équipes. Et, **ils peuvent valider les congés de leurs collaborateurs depuis n'importe quel site et gagnent ainsi en réactivité** ».

Les **salariés** d'Allizé-Plasturgie perçoivent FIGGO comme un **« véritable progrès »**. Ils suivent **en temps réel** leurs compteurs de congés, ils peuvent **se projeter** pour connaître leurs soldes à une date future, ou encore observer l'historique de leurs congés. **La prise de congés est rationalisée** puisque FIGGO paramètre automatiquement les congés à prendre en priorité. La Responsable des Ressources Humaines d'Allizé-Plasturgie résume FIGGO comme **un outil « simple, attrayant, ergonomique et efficace »**.

Karine Husson apprécie aussi l'économie de papier réalisée grâce à cet outil **« full web »** qui permet ainsi de s'inscrire dans une démarche de **développement durable**.

